



# #starkemamas

# SPRACHCAFÉ FRAUENFRÜHSTÜCK HAUSAUFGABENPROFI

## Jeden Mittwoch

## 8:30-11:30 Uhr

Suttschule Kempten, Mensa

Noch Fragen? **Rania Mohamed**

Projektleitung

"Starke Mamas"

**Mobil: 01637180709**

**Büro: 0831 / 526 19937**

E-Mail: [r.mohamed@smf-verband.de](mailto:r.mohamed@smf-verband.de)



Projekt

Kooperation

Förderer



# #starkemamas

## KAHVE EŞLIĞİNDE PRATİK ALMANCA BAYANLAR İÇİN KAHVALTI EV ÖDEVLERİNDE ANNELERE TAVSİYELER

**Her çarşamba**  
**8:30-11:30 Uhr**

Suttschule Kempten, Mensa

Sorularınız? **Rania Mohamed**  
Projektleitung  
"Starke Mamas"  
**Mobil: 01637180709**  
**Büro: 0831 / 526 19937**  
E-Mail: [r.mohamed@smf-verband.de](mailto:r.mohamed@smf-verband.de)



Projekt

Kooperation

Förderer



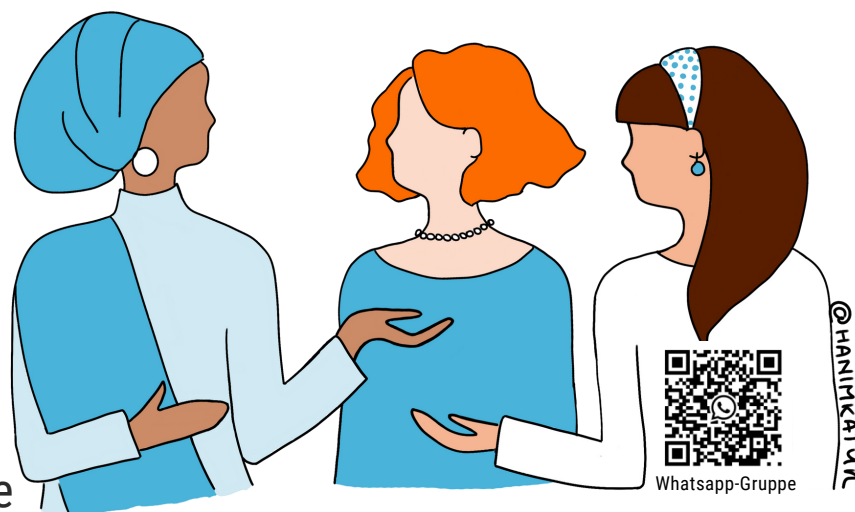
# #starkemamas

## РОЗМОВНЕ КАФЕ ЖІНОЧІЙ СНІДАНОК ПРОФІ ДОМАШНІХ ЗАВДАНЬ

**Кожної середи  
з 8:30 до 12:00 години**

Suttschule Kempten, Mensa

Питання? **Rania Mohamed**  
Projektleitung  
"Starke Mamas"  
**Mobil: 01637180709**  
**Büro: 0831 / 526 19937**  
E-Mail: [r.mohamed@smf-verband.de](mailto:r.mohamed@smf-verband.de)



Projekt

Kooperation

Förderer



Grundschule Kempten (Allgäu)  
an der Sutt



#starkemamas

# إفطار للنساء مقهى اللغة خبيرة في الواجبات المنزلية

كل أربعاء الساعة  
8:30-11:30 Uhr

Suttschule Kempten, Mensa

Rania Mohamed هل لديك أي أسئلة

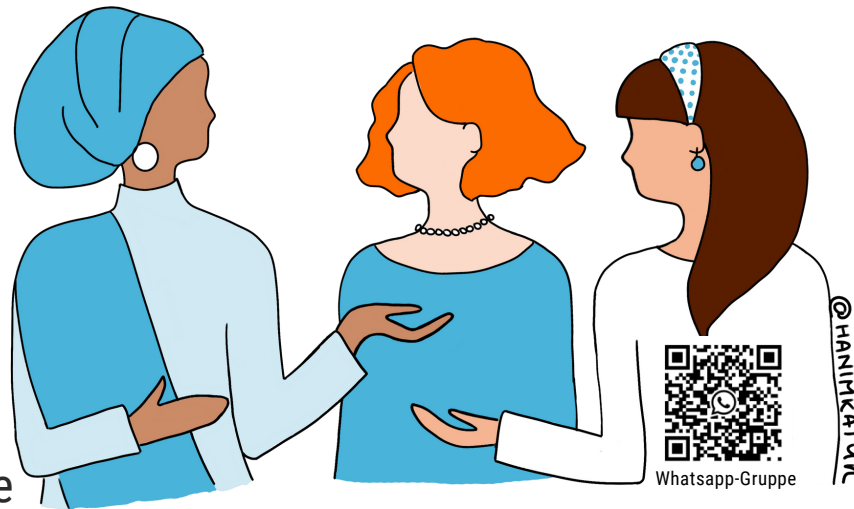
Projektleitung

"Starke Mamas"

Mobil: 01637180709

Büro: 0831 / 526 19937

E-Mail: r.mohamed@smf-verband.de



Projekt

Kooperation

Förderer